

„LIMES” USŁUGI GEODEZYJNO-KARTOGRAFICZNE  
Szymon Popławski  
24-100 Puławy, ul. Karpńskiego 1a  
tel. 501 620 799  
NIP 525 195 87 20, Regon 017473840

MAPA DO CELÓW PROJEKTOWYCH  
SKALA 1:500

układ poziomy: 2000, wysokości: PL-EVRF2007-NH

woj. lubelskie  
pow. rycki  
miasto 061601, 1 Dąblin  
obr. 061601, 10001- Dąblin  
dz. ew. 4052/2, 4053 i inne  
sekcje mapy: 7.158.28.012.4, 7.158.28.014.2  
(mapa numeryczna)  
KERG GK.6640.640.2025

111 MN – symbol przeznaczenia terenu w MPZP

----- linia rozgraniczenia terenu o różnym przeznaczeniu w MPZP

Mapa zakładowa w zakresie oznaczonym

Niniejszą mapę wykonano na podstawie  
zakładowej w obszarze objętym zamówieniem  
numerycznej mapy zasadniczej  
w skali 1:500, w/g stanu na dzień 11.06.2025.  
Mapę sporządzono bez badania słabejności gruntowych.

Sporządził: Szymon Popławski, dnia: 12.06.2025.

Kierownik prac geodezyjnych:

GEODETA UPRAWNIONY

mgr inż. Szymon Popławski

Upr. Nr 19480

Tel. 501620799

Oświadczam, że niniejszy dokument został opracowany w wyniku prac geodezyjnych i kartograficznych, których rezultaty zawiera operat techniczny poświadczony zweryfikowaną, adekwatną informacją, że jestem świadomy odpowiedzialności karnej za złożenie fałszywego oświadczenia.

Identyfikator zgłoszenia prac geodezyjnych

GK.6640.640.2025

Organ służby geodezyjnej, który otrzymał zgłoszenie

Starosta Rycki

Wykonawca prac geodezyjnych

„LIMES” Usługi Geodezyjno-Kartograficzne Szymon Popławski

Numer oraz data sporządzenia dokumentu zawierającego wyniki pozostawionej weryfikacji

GK.6640.640.2025.1  
2 24.06.2025

Imię i nazwisko oraz numer uprawnień kierownika prac

Szymon Popławski  
19480

Identyfikator ewidencyjny materiału zarchiwizowanego – operatu technicznego

P.0616.2025.643

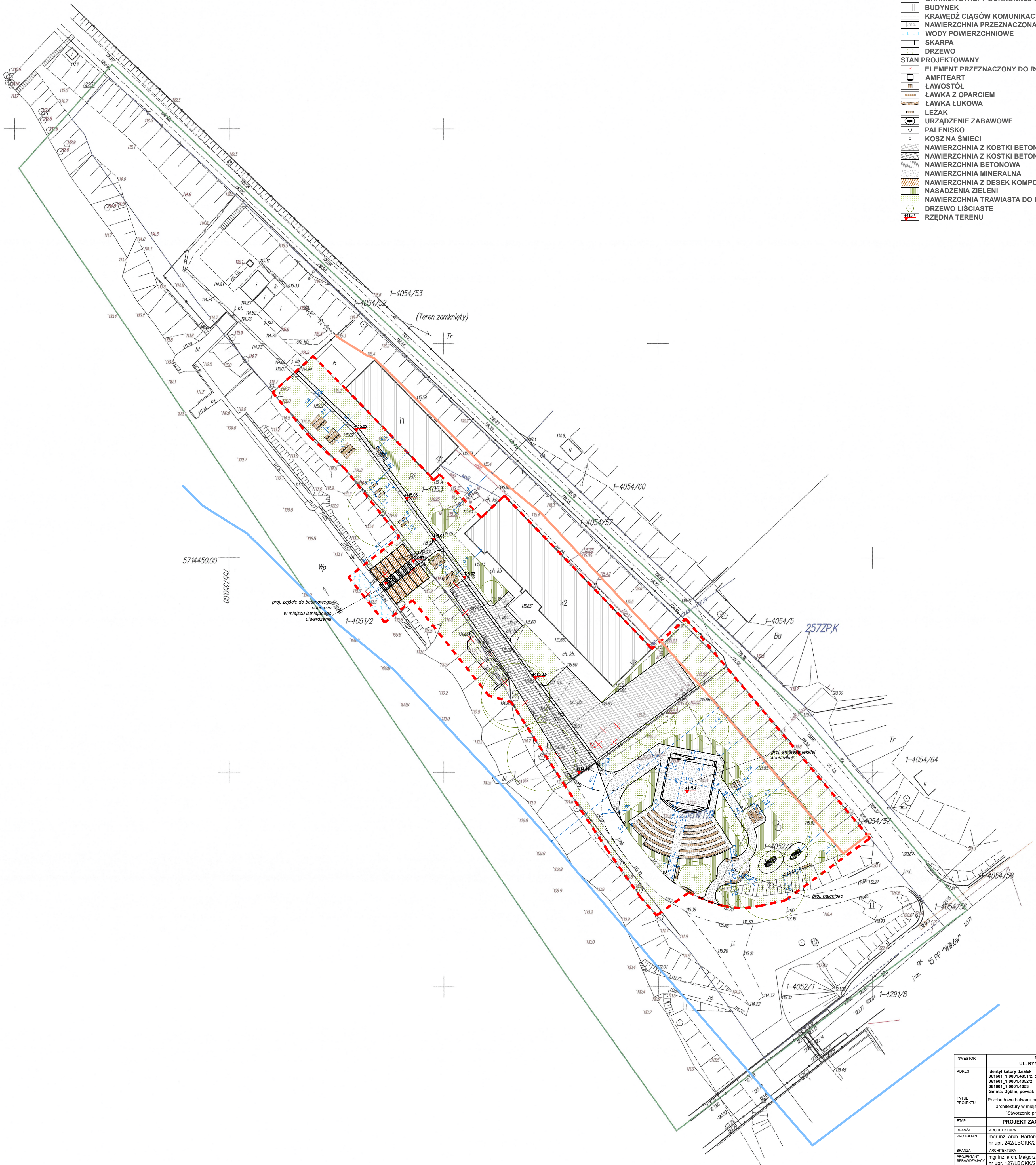
GEODETA UPRAWNIONY

mgr inż. Szymon Popławski

Upr. Nr 19480

Tel. 501620799

- LEGENDA:
- STAN ISTNIEJĄCY
- NUMER DZIAŁKI
  - ZAKRES OPRACOWANIA
  - ZAKRES AKTUALIZACJI MDCP
  - STOPA WAŁU PRZECIWPOWODZIOWEGO
  - GRANICA STREFY OCHRONNEJ WAŁU
  - BUDYNEK
  - KRAWĘDZ CIĄGÓW KOMUNIKACYJNYCH
  - NAWIERZCHNIA PRZEZNACZONA DO POZOSTAWIENIA
  - WODY POWIERZCHNIOWE
  - SKARPA
  - DRZEWO
- STAN PROJEKTOWANY
- ELEMENT PRZEZNACZONY DO ROZBIÓRKI
  - AMFITEATR
  - ŁAWOSTÓŁ
  - ŁAWKA Z OPARCIEM
  - ŁAWKA ŁUKOWA
  - LEŻAK
  - URZĄDZENIE ZABAWOWE
  - PALENISKO
  - KOSZ NA ŚMIECI
  - NAWIERZCHNIA Z KOSTKI BETONOWEJ JASNO-SZAREJ
  - NAWIERZCHNIA Z KOSTKI BETONOWEJ CIEMNO-SZAREJ
  - NAWIERZCHNIA BETONOWA
  - NAWIERZCHNIA MINERALNA
  - NAWIERZCHNIA Z DESEK KOMPOZYTOWYCH
  - NASADZENIA ZIELENI
  - NAWIERZCHNIA TRAWIASTA DO RENOWACJI
  - DRZEWO LIŚCIASTE
  - RZĘDNA TERENU



INWESTOR	MIASTO DEBLIN
ADRES	UL. RYNEK 12, 06-530 DEBLIN
TYTUŁ PROJEKTU	Identyfikatory działek 061601_1_0001_40512, obręb 0001 Dąblin 061601_1_0001_40522 061601_1_0001_40533 Gmina Dąblin, powiat rycki, województwo lubelskie
ETAP	Przebudowa bulwaru nadzeczego oraz budowa obiektów małej architektury w miejscu publicznym w ramach zadania pn.: "Stworzenie przestrzeni turystycznej nad Wisłą"
BRANŻA	ARCHITEKTURA
PROJEKTANT	mgr inż. arch. Bartłomiej Pawełczuk nr upr. 242/LBOKK/2018
BRANŻA	ARCHITEKTURA
PROJEKTANT	mgr inż. arch. Małgorzata Deryło-Grudzień nr upr. 127/LBOKK/2014
TYTUŁ RYSUNKU	PROJEKT ZAGOSPODAROWANIA TERENU
SKALA	1:500
DATA	20.06.2025r.
NR RYSUNKU	Z01